

Eventinfo | ZFC* komplett

SEHENSWERT-Prolog am 25. April, Rosdorf

*11. REFRA-TECHNIK-Zeitfahrercup 2015



Seite 1 von 6

Allgemeines

Veranstalter	Tuspo Weende e.V. Göttingen
Organisator	personal sports
Sponsor: Gesamtcup	Refratechnik Cement Rudolf-Winkel-Str. 1 37079 Göttingen www.refra.com/cms/de/26/Göttingen
Sponsor: Tagesveranstaltung	Sehenswert – Kompetenz in Kontaktlinsen Jüdenstr. 15 37073 Göttingen www.sehenswert-goettingen.de
Kooperationspartner, Unterstützer	Göttinger Sport- und Freizeit GmbH Tour d'Énergie Schützenverein Rosdorf von 1908 e.V. Hütt Brauerei Baunatal Maison de la Fleur (Blumenfachgeschäft)

Zum Zeitfahren | Charakteristik

Veranstaltungsart	Flachzeitfahren mit Einzelstarts
Datum, Zeit	Samstag, 25.04.2015 14.00 Uhr erster Einzelstart, weitere im 30-Sekunden-Takt
Ort	Start-/Eventbereich: Olenhuser Landstraße (Ortsausgang Ri. Settmarschs., K34) 37124 Rosdorf
Strecke	4,6 Kilometer / 80 Hm Vom Start (siehe „Ort“) stets dem Straßenverlauf der K34 folgend an Olenhusen vorbei zum Ziel in der Ortslage Settmarschhausen (Alte Dorfstr., Höhe Ecke Schmiedeweg)
Teilnehmerlimit	max. 250 Personen

personal sports
Inhaber: Frieder Uflacker
Am Steinsgraben 19
37085 Göttingen

Telefon
0551 - 99 52 414
Fax
0551 - 70 70 140

E-Mail
kontakt@personal-sports.info
Internet
www.personal-sports.info

Bankverbindung
Sparkasse Göttingen
BLZ 260 500 01
Kto. 144 402

Steuernummer
2014511602

Eventinfo | ZFC* komplett

SEHENSWERT-Prolog am 25. April, Rosdorf

*11. REFRAKTECHNIK-Zeitfahr cup 2015

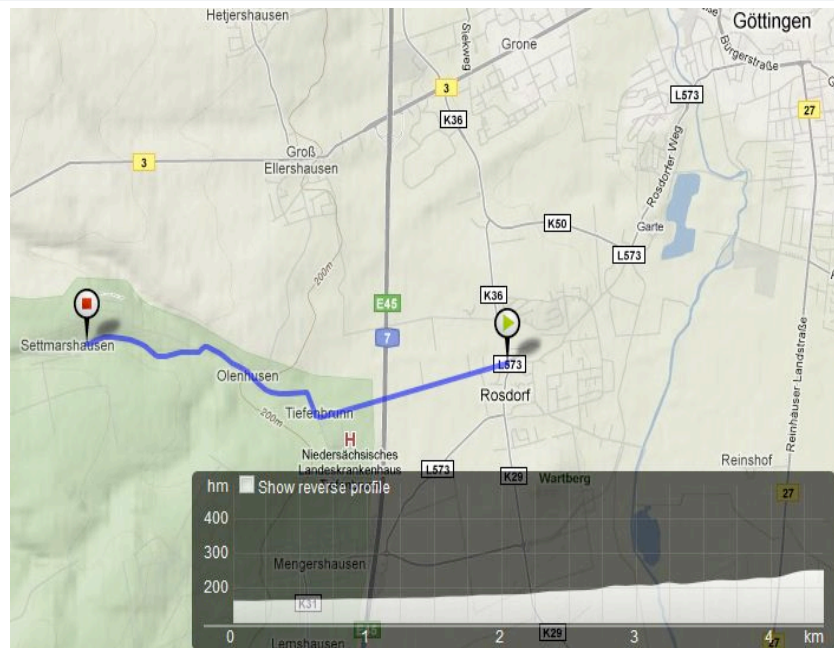


Seite 2 von 6

Charakteristik

- ▶ kein Berg, eher flache Strecke, vor allem in der 1. Hälfte bis zur ICE-Brücke (Ausnahme ist eine kleine Autobahnüberführung), danach stetig leicht ansteigend bis zum Ziel, etwas merklicher auf Höhe Olenhusen sowie auf den letzten rund 500 Metern
- ▶ weitestgehend offenes Gelände, dort ggf. Windpassagen
- ▶ keine nennenswerten Kurven, keine Abzweige, keine Vorfahrt-Achten-Situation
- ▶ guter Straßenzustand/-belag
- ▶ ausschließlich auf einer breiten Kreisstraße, keine engen Wirtschaftswege
- ▶ Veranstaltung im Rahmen der StVO mit den gebotenen Möglichkeiten einer unterstützenden Streckensicherung durch Helfer bzw. Ordner, Rechtsfahrgebot, keine Vollsperrung!
- ▶ teilweise Unterstützung bei der Streckensicherung durch freiwillige Helfer/Ordner, jedoch KEINE VERKEHRSREGELUNG

Karte | Höhenprofil



<http://www.bikemap.net/route/780906>

personal sports
Inhaber: Frieder Uflacker
Am Steinsgraben 19
37085 Göttingen

Telefon
0551 - 99 52 414
Fax
0551 - 70 70 140

E-Mail
kontakt@personal-sports.info
Internet
www.personal-sports.info

Bankverbindung
Sparkasse Göttingen
BLZ 260 500 01
Kto. 144 402

Steuernummer
2014511602

Anmeldung | Kosten

Allgemein

Nutzen Sie bitte unser Online-Anmeldeformular.

Anmeldungen sind verbindlich.

Die Zahlung des entsprechenden Meldegeldes wird auch unabhängig von einer tatsächlichen Teilnahme fällig und kann ggf. auch nach dem Veranstaltungsdatum noch in Rechnung gestellt werden.

Nachmeldungen, d.h. Meldungen nach dem unten stehenden Meldeschlussdatum können ausschließlich handschriftlich auf einem entsprechenden Formular vor Ort vorgenommen werden.

Voranmeldung

Voranmeldungen werden nur als Online-Anmeldungen und bei rechtzeitigem Zahlungseingang per Überweisung des Meldegeldes akzeptiert (KEINE Lastschrift möglich!).

Anmeldungen und Zahlungseingänge nach dem Meldeschlussdatum werden als Nachmeldungen behandelt – siehe unten.

Meldeschluss für Voranmeldungen:

20.04.2015 um 16.00 Uhr

Team-Meldungen sind ausschließlich gesammelt über unser separates Team-Anmeldeformular vorzunehmen.

Aus technischen Gründen können nach bereits erfolgten Einzelanmeldungen Teams nicht nachträglich zusammengestellt bzw. (um)benannt werden. Die Teamzugehörigkeit bzw. der gewählte Teamname haben dabei für alle prinzipiell möglichen Zeitfahren der Saison 2014 Bestand.

Nachmeldung

bis 30 Minuten vor Ort an der Nummernausgabe möglich, jedoch nur bei noch freien Startplätzen

zzgl. 5 € Nachmeldepauschale

Bitte beachten Sie:

Alle Anmeldungen sowie Zahlungseingänge nach dem o.g. Meldeschlussdatum werden als Nachmeldungen behandelt.

Eventinfo | ZFC* komplett

SEHENSWERT-Prolog am 25. April, Rosdorf

*11. REFRATECHNIK-Zeitfahrucup 2015



Seite 4 von 6

Startgeld/er per Überweisung, nur bei Zahlungseingang bis zum Meldeschluss:
personal sports | IBAN DE87 26050001 0000144402
BIC NOLADE21GOE (Sparkasse Göttingen)

Preis pro Einzelteilnahme/n

- ▶ Erwachsene 12 € (mit DFM*-Wertung +5 €)
- ▶ Nachwuchs bis Jg. 1997 6 €
- ▶ Team (3 Personen) 3x das entspr. Startgeld pro Person (gemeinsam zu zahlen)

Preis pro Gesamtcup-Teilnahme

- ▶ Erwachsene 30 € (mit DFM*-Wertung +5 €)
- ▶ Nachwuchs bis Jg. 1997 15 €
- ▶ Team (3 Personen) 3x das entspr. Startgeld pro Person (gemeinsam zu zahlen)

*DFM (= Deutsche Feuerwehrmeisterschaft) Einzelfahren – nur am Sonntag, den 07.06.2015; gilt als Möglichkeit daher nur für aktuell Angehörige einer Berufs- oder Freiwilligenfeuerwehr

Nachmeldepauschale

- ▶ zzgl. 5 € pro Teilnehmer/in (siehe unter „Nachmeldungen“)

Nummernausgabe 12.15 bis 13.45 Uhr im Start-/Eventbereich
Für vorangemeldete Starter/innen:
Bitte nennen Sie bei der Ausgabe unbedingt Ihre für diesen Tag zugewiesene Startnummer! Startlisten hängen vor Ort aus.

Nummernpfand wird nicht mehr gefordert/benötigt

Startliste Veröffentlichung der vorläufigen Startzeiten mit allen Voranmeldungen frühestens drei Tage vor dem Zeitfahren:
www.personal-sports.info – siehe bei den Veranstaltungsdetails des jeweiligen Renntages ganz unten (Button „Startliste“)

Eventinfo | ZFC* komplett

SEHENSWERT-Prolog am 25. April, Rosdorf

*11. REFRATECHNIK-Zeitfahr cup 2015



Seite 5 von 6

Nach dem Zeitfahren

Siegerehrung

ca. 60 Minuten nach dem letzten Start vor Ort im Eventbereich in der Nähe vom Start (Vereinsheim)

Attraktives

- ▶ **3x offizielles Prolog-Siegertrikot** mit Verleihung bei der großen Siegerehrung der Tour d'Énergie am Sonntag für
 - a) die schnellste Frau
 - b) den schnellsten Mann
und **+++ NEU +++** erstmals zudem
 - c) das schnellste Schulteam (mit max. 1 Lehrkraft pro Team)
- Voraussetzung ist jeweils eine einfache Teilnahme/Anmeldung an der bzw. zur Tour d'Énergie – hierbei erreichte Zeiten oder Platzierungen spielen keine weitere Rolle.
- ▶ **AK-Ehrengaben** für die jeweils ersten Drei jeder Wertungsklasse in der Tageswertung sowie das schnellste Team des Tages
- ▶ **+++ NEU +++ Große Doppelstarter/innen-Tombola**, die gleichzeitig auch für die Tour d'Énergie angemeldet sind. Über die attraktiven Preise werden wir separat und detailliert auf unserer Homepage informieren – das ist Ihre (doppelte) Gewinnchance!
- ▶ **Kaffee/Kuchen, Bratwurst & Co.** im Eventbereich... lecker!

Ergebnisse

Ergebnisaushang nach dem Ende der Siegerehrung vor Ort (vorläufiges Endergebnis)

Veröffentlichung des offiziellen Endergebnisses auf der Homepage (www.personal-sports.info) so zeitnah wie möglich, spätestens 3 Tage nach dem Event, dort wo auch der Button für die Startliste platziert ist.

Wissenswertes

Startunterlagen für die Tour d'Énergie können noch am Samstag, den 25.04.2015 von 16 bis 19 Uhr abgeholt werden:
Godehardhalle (Eingangsbereich der Sporthalle)
Schützenanger 1
37081 Göttingen

Am Sonntag ist dies zudem von 7.30 bis 9.30 Uhr möglich.

Eventinfo | ZFC* komplett

SEHENSWERT-Prolog am 25. April, Rosdorf

*11. REFRASTECHNIK-Zeitfahr cup 2015



Seite 6 von 6

Zum Beachten

Kontakt | Fragen

Bei Fragen zum Event zögern Sie bitte nicht, unsere Zeitfahr cup-Ansprechpartnerin zu kontaktieren:

Ines Jonscher | orga@personal-sports.info

0151 52308437 (Mo-Fr von 18 bis 21 Uhr)

Hinweise

- ▶ Auch trotz zum Teil unterstützter Streckensicherung durch freiwillige Helfer, gilt während der gesamten Veranstaltung uneingeschränkt die **Straßenverkehrsordnung (StVO)**, Zuwiderhandlungen können zur Disqualifikation führen!
- ▶ Für alle Teilnehmer/innen besteht **Helmpflicht!**
- ▶ Es wird davon ausgegangen, dass die gültigen Teilnahmebedingungen sowie das Reglement vor der Teilnahme zur Kenntnis genommen worden sind.
- ▶ Mit der Anmeldung wird anerkannt, dass die Teilnahme auf eigenes Risiko hin erfolgt und gegen den Veranstalter sowie die Organisatoren **keinerlei Haftungsansprüche** geltend gemacht werden können. Dies gilt insbesondere für alle Personen- oder Sachschäden, die nicht auf grobe Fahrlässigkeit zurückzuführen sind.
- ▶ Von einer uneingeschränkten **Sporttauglichkeit** wird ausgegangen, diese zu prüfen obliegt dem/der Teilnehmer/in.
- ▶ **Minderjährige** (unter 18 Jahren) benötigen für einen Start eine von einem Erziehungsberechtigten unterschriebene Einverständniserklärung, die es auf unserer Homepage als Download gibt (siehe unter „Extras“ -> „Downloads“).
http://www.personal-sports.info/index.php?option=com_content&view=article&id=47&Itemid=13
- ▶ Mit der Anmeldung wird einer möglichen Verwendung des im Rahmen der Veranstaltung(en) entstandenen **Bildmaterials**, insbesondere einer Veröffentlichung der Bilder, durch den/die Teilnehmer/in ausdrücklich zugestimmt. Anderenfalls ist von einem Start leider abzusehen.

Sanitäranlagen

Toiletten stehen im Start-/Eventbereich zur Verfügung (Vereinshaus), Duschkmöglichkeiten nur mit Einschränkungen.

personal sports
Inhaber: Frieder Uflacker
Am Steinsgraben 19
37085 Göttingen

Telefon
0551 - 99 52 414
Fax
0551 - 70 70 140

E-Mail
kontakt@personal-sports.info
Internet
www.personal-sports.info

Bankverbindung
Sparkasse Göttingen
BLZ 260 500 01
Kto. 144 402

Steuernummer
2014511602