

# Eventinfo | ZFC <sup>\*2. Saisonevent</sup>



Sonntag, 26. Juni, Rosdorf

## CARARO&REWE/Rosdorf-Flachzeitfahren

inkl. Deutsche Feuerwehrmeisterschaft

\*18. DasBackhaus-Zeitfahrcup 2022

Seite 1 von 10

### Allgemeines

Veranstalter	Tuspo Weende e.V. Göttingen	
Organisator	personal sports Maschmühlenweg 105   37081 Göttingen <a href="http://www.personal-sports.info">www.personal-sports.info</a>	
Sponsor_1: Gesamtcup	Das Backhaus GmbH Steinslieth 2   37130 Gleichen <a href="http://www.dasbackhaus.de">www.dasbackhaus.de</a>	
Sponsor_2: Tagesveranstaltung	<a href="http://Cararo Vertriebs- und Service GmbH">Cararo Vertriebs- und Service GmbH</a> Ascherberg 2, 37124 Rosdorf <a href="http://REWE-Markt Matthias Jacobs OHG">REWE-Markt Matthias Jacobs OHG</a> Göttinger Straße 46, 37124 Rosdorf	 
Kooperationspartner, Unterstützer	Göttinger Sport- und Freizeit GmbH   <a href="http://GÖ-Challenge">GÖ-Challenge</a> MTV Rosdorf e.V. Hütt Brauerei Baunatal Jörg Schuchardt Bedachungsgesellschaft mbH Café Cortés   FASI Bike GmbH   Eislust e.K. Thomas Hickmann   eventundwerbepartner (Zeitnehmer)	

### Zum Zeitfahren | Charakteristik

Veranstaltungsart	Flachzeitfahren mit Einzelstarts
Datum, Zeit	<b>Sonntag, 26.06.2022</b> 10.00 Uhr* erster Einzelstart, weitere im 30-Sekunden-Takt  *) zuerst erfolgen alle Einzelstarts für die Kurzstrecke (10km), danach alle Einzelstarts für die Normalstrecke (20 km) inkl. aller DFM-Teilnehmer/innen
Ort	Eventbereich = Vereinsheim MTV Rosdorf Am Flüthedamm 9, 37124 Rosdorf, Südumgehung/Ortsausgang; Start und Ziel befinden sich in der Nähe

# Eventinfo | ZFC \*2. Saisonevent



Sonntag, 26. Juni, Rosdorf

## CARARO&REWE/Rosdorf-Flachzeitfahren

inkl. Deutsche Feuerwehrmeisterschaft

### \*18. DasBackhaus-ZeitfahrCup 2022

Seite 2 von 10

Strecke(n)

- ▶ **Kurzstrecke, 10 km** = 1 Runde bzw. 2x Pendelstrecke bis Ortseingang Obernjesa (Wendepunkt\_1) und zurück zum Ziel
- ▶ **KEIN Aeromaterial und -position zugelassen!**  
Motto: „Maximaler Fahrspaß bei minimalem Materialaufwand“
- ▶ **Normalstrecke, 20 km** = 2 Runden bzw. 2x Pendelstrecke bis Ortseingang Obernjesa (Wendepunkt\_1), zurück bis Rosdorf (Wendepunkt\_2), erneut bis Ortseingang Obernjesa (Wendepunkt\_1) und zurück zum Ziel
- ▶ **Aeromaterial sowie -position sind hier erlaubt.**

Die **Deutsche Feuerwehrmeisterschaft** wird ausschließlich auf der Normalstrecke ausgetragen!

START:

- ▶ ab Bahnhofstraße, Ecke Am Flüthedamm, Rosdorf
- ▶ nach ca. 100m an Straßeneinmündung rechts abbiegen  
-> ACHTUNG: Hier befindet sich der Wendepunkt\_2 für alle TN der Normalstrecke/20 km ->> WENDEVERKEHR HAT VORFAHRT!

PENDELSTRECKE:

- ▶ Anfahrt zum Wartbergkreisel über Umgehungsstraße mit Bahnüberführung
- ▶ im Kreisverkehr 3. Ausfahrt nehmen (quasi links abbiegen)
- ▶ weiter zum 2. Kreisel Ri. Obernjesa, dort 2. Ausfahrt nehmen (quasi geradeaus weiter)
- ▶ Ortseingang(sschild) Obernjesa (Wendepunkt\_1) über die volle Breite der Kreisstraße linksherum
- ▶ zurück wie gekommen über die beiden Kreisel in umgekehrter Fahrtrichtung Wartbergkreisel
- ▶ nur Normalstrecke/20 km ->> am ersten Linksabzweig Wende an Wendepunkt\_2 (Rosdorf) um kleine Verkehrsinsel links herum nahe des Starts, damit Einfahrt in die 2. Runde Richtung Obernjesa bis zur nochmaligen Wende an Wendepunkt\_1 am Ortseingang Obernjesa, zurück nach Rosdorf wie gekommen

ZIEL:

- ▶ ca. 50 Meter VOR dem Ortschild Rosdorf auf dem Flüthedamm kurz vor dem Eventbereich! VORSICHT in der Ziel-Auslauf-Zone!

Teilnehmerlimit 250 Personen

# Eventinfo | ZFC \*2. Saisonevent



Sonntag, 26. Juni, Rosdorf

## CARARO&REWE/Rosdorf-Flachzeitfahren

inkl. Deutsche Feuerwehrmeisterschaft

\*18. DasBackhaus-ZeitfahrCup 2022

Seite 3 von 10

- Charakteristik
- ▶ Vollsperrung; StVO behält Gültigkeit; Rechtsfahrgebot!
  - ▶ Pendelstrecke:
    - ▶ 1x Kurzstrecke = 10 km
    - ▶ 2x Normalstrecke = 20 km
  - ▶ weitgehend flache Strecke, offenes Gelände (windanfällig)
  - ▶ Tempokurs, Fahren in Aeroposition möglich
  - ▶ ausschließlich auf Kreisstraßen, keine engen Feldwege o. ä.
  - ▶ sehr guter Straßenzustand, komplett Asphalt
  - ▶ Besonderheiten: Bahnbrückenüberfahrt, zwei Kreisel pro Strecke, Wendepunkte (180°)
  - ▶ vorwiegend lange Geraden, wenig Kurven – besondere Vorsicht ist trotz Vollsperrung für den Autoverkehr jedoch hier geboten:
    - > Durchfahrten des Wartbergkreisels
    - > Durchfahrten des Kreisels Sieboldshausen/Niederjesa
    - > Wendepunkt\_1 vor Ortseingang Obernjesa
    - > Wendepunkt\_2 Am Flüthedamm (nur für Normalstrecke)
  - ▶ Straßenvollsperrung für motorisierten Verkehr mit unterstützender Streckensicherung durch die Feuerwehr Obernjesa sowie Settmarshausen, Ordner und freiwillige Helfer
  
  - ▶ **Bei höherer Gewalt** (z.B. akute Unwettergefahr/-ereignisse), Rettungs-/Bergungseinsätze oder wegen verkehrspolizeilicher Anordnungen sowie kurzfristiger Infektionsgeschehen kann das Zeitfahren unterbrochen, deren Ergebnisse annulliert oder abgesagt werden. Es bestehen dann gegenüber dem Veranstalter und der Organisatoren keine Ansprüche auf Ersatzzahlungen, -leistungen oder sonstigen Ausgleich.

Karten & Pläne

Alle **Umleitungsstrecken** für Kfz. sowie den Fahrrad- und Fußgängerverkehr für die Zeit der Vollsperrung bitte hier entnehmen: <http://personal-sports.info/vollsperrung-streckenplan-und-umleitungen/>

Weitere **Streckenpläne für Aktive des Zeitfahrens** siehe im Nachfolgenden.

# Eventinfo | ZFC \*2. Saisonevent



Sonntag, 26. Juni, Rosdorf

## CARARO&REWE/Rosdorf-Flachzeitfahren

inkl. Deutsche Feuerwehrmeisterschaft

\*18. DasBackhaus-Zeitfahr Cup 2022

Seite 4 von 10



# Eventinfo | ZFC \*2. Saisonevent



Sonntag, 26. Juni, Rosdorf

## CARARO&REWE/Rosdorf-Flachzeitfahren

inkl. Deutsche Feuerwehrmeisterschaft

\*18. DasBackhaus-Zeitfahr cup 2022

Seite 5 von 10



# Eventinfo | ZFC \*2. Saisonevent



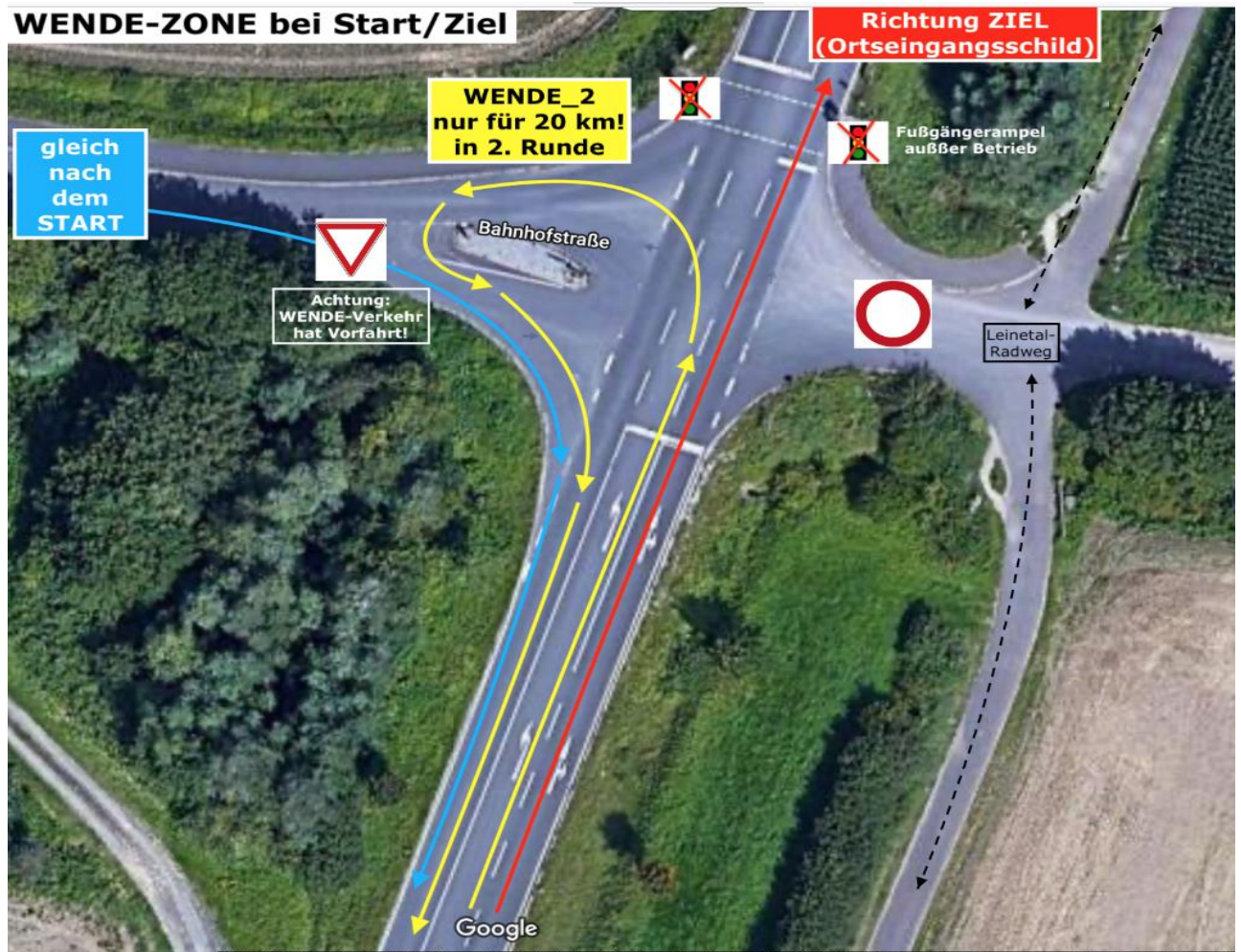
Sonntag, 26. Juni, Rosdorf

## CARARO&REWE/Rosdorf-Flachzeitfahren

inkl. Deutsche Feuerwehrmeisterschaft

\*18. DasBackhaus-Zeitfahr cup 2022

Seite 6 von 10



# Eventinfo | ZFC \*2. Saisonevent



Sonntag, 26. Juni, Rosdorf

## CARARO&REWE/Rosdorf-Flachzeitfahren

inkl. Deutsche Feuerwehrmeisterschaft

\*18. DasBackhaus-Zeitfahrcup 2022

Seite 7 von 10

### Anmeldung | Startgelder | Listen | Übernachtung

Allgemein

**Nutzen Sie bitte unsere [Online-Anmeldung](#).**

#### **Anmeldungen sind verbindlich.**

Die Zahlung des entsprechenden Startgeldes wird auch unabhängig von einer tatsächlichen Teilnahme fällig.

#### **BITTE BEACHTEN:**

- **Nur Voranmeldungen, KEINE NACHMELUNGEN**
- **Anmelde-Stichtag** am Montag, den 20.06.2022 um 10:00 Uhr
- **Startunterlagen**-Ausgabe am Eventtag von 9 bis 11 Uhr
- **Erstattung** des Transponder-Pfands  
Der zusätzlich zum Startgeld mit abgebuchte Transponder-Pfand (10 EUR) wird bei Rückgabe des Transponders vor Ort in bar erstattet.

#### **Hinweis zum Lastschrift-Zahlungsverkehr:**

Die aus fehlerhaften Anmeldeangaben oder aus Problemen der Startgeldzahlung (bspw. Rücklastschriften durch falsche Angaben bei der Bankverbindung oder nicht ausreichender Kontodeckung) resultierenden, zusätzlichen Kosten gehen vollumfänglich zu Lasten des verursachenden Anmelders bzw. der Anmelderin (= Teilnehmer\*in). Die aus den oben aufgeführten Gründen mit weiteren Kosten belasteten Startgelder (etwa durch Gebühren der Geldinstitute) sind vom Verursacher per Überweisung zu begleichen an:

Kontoinhaber: personal sports  
IBAN: DE87 26050001 0000144402  
BIC: NOLADE21GOE (Sparkasse Göttingen)  
Verwendungszweck: Zeitfahreventname + Vorname und Name

Voranmeldung

Voranmeldungen, d.h. Einzel- oder Sammel-/Teamanmeldungen sind online vorzunehmen und werden nur über das Anmeldeportal der Race Result GmbH akzeptiert.

#### **[Zur Online-Anmeldung](#)**

**Meldeschlussdatum: 20.06.2022 um 10 Uhr**

# Eventinfo | ZFC \*2. Saisonevent



Sonntag, 26. Juni, Rosdorf

## CARARO&REWE/Rosdorf-Flachzeitfahren

inkl. Deutsche Feuerwehrmeisterschaft

\*18. DasBackhaus-ZeitfahrCup 2022

Seite 8 von 10

Transponder	Der zusätzlich zum Startgeld mit abgebuchte Transponder-Pfand i.H.v.10 Euro wird bei Rückgabe des Transponders vor Ort in bar erstattet. Die genaue Rückgabezeit wird am Eventtag bekanntgegeben.
Startgelder	Einzug per Lastschrift gemäß der beim Anmeldevorgang ausgewiesenen Bedingungen der <b>Race Result GmbH</b>  <b>pro Einzelteilnahme/n</b> zzgl. je Anmeldung 10 € Transponderpfand <ul style="list-style-type: none"><li>▶ Erwachsene 30 €</li><li>▶ Nachwuchs ab Jg. 2006 25 €</li><li>▶ Team ergibt sich aus den summierten Einzelstartgeldern</li></ul>
Startlisten	Die aktuellen Startlisten finden sich auf dem Anmeldeportal von Race Result.  Veröffentlichung der vorläufigen Startzeiten mit allen Voranmeldungen bis spätestens zum Event-Vortag – siehe Veranstaltungsdetails des jeweiligen Tagesevents auf <a href="http://www.personal-sports.info">www.personal-sports.info</a> bzw. der Veranstaltungsseite auf <a href="http://www.my.raceresult.com">www.my.raceresult.com</a> , Rubrik „Teilnehmer“
Übernachtung	Auskunft zu Übernachtungsmöglichkeiten in Südniedersachsen bzw. Göttingen von Hotel, über Pension bis Reisemobilhafen:  Göttingen Tourismus e.V. Altes Rathaus, Markt 9 37073 Göttingen 0551 49980-0 <a href="mailto:zimmerreservierung@goettingen.de">zimmerreservierung@goettingen.de</a>   <a href="http://www.goettingen-tourismus.de">www.goettingen-tourismus.de</a>



# Eventinfo | ZFC \*2. Saisonevent



Sonntag, 26. Juni, Rosdorf

## CARARO&REWE/Rosdorf-Flachzeitfahren

inkl. Deutsche Feuerwehrmeisterschaft

\*18. DasBackhaus-Zeitfahrcup 2022

Seite 9 von 10

### Nach dem Zeitfahren

**Ergebnisse**  
Vorläufige Ergebnisse fortlaufend während des Zeitfahrens über Race Result -> Rubrik „Ergebnis“  
  
Ergebnisaushang nach dem Ende der Siegerehrung vor Ort  
  
Zeitnahe Veröffentlichung des offiziellen Endergebnisses auf der Eventseite ([www.personal-sports.info](http://www.personal-sports.info)), spätestens 3 Tage nach dem Event.

**Siegerehrung**  
ca. 30 Minuten nach dem letzten Zieleinlauf vor Ort im Eventbereich (Vereinsheim)

- ▶ **Siegerehrungen** für die Flachzeitfahren & den Gesamtcup
  - ▶ die schnellsten TN (Kurzstrecke)
  - ▶ das schnellste Team (Kurzstrecke)
  - ▶ die schnellsten TN (Normalstrecke)
  - ▶ das schnellste Team (Normalstrecke)
  - ▶ jüngste\*r & älteste\*r TN
  - ▶ Deutsche\*r Feuerwehrmeister\*in
  - ▶ Gesamtcup Sieger\*in
  
- ▶ **Getränke und Snacks** im Eventbereich – lecker!

**Veranstaltungsende**  
▶ Aufhebung der Streckensperrungen spätestens um 13:30 Uhr  
▶ offizielles Ende der Veranstaltung nach Abschluss der Siegerehrungen

# Eventinfo | ZFC \*2. Saisonevent



Sonntag, 26. Juni, Rosdorf

## CARARO&REWE/Rosdorf-Flachzeitfahren

inkl. Deutsche Feuerwehrmeisterschaft

\*18. DasBackhaus-Zeitfahr cup 2022

Seite 10 von 10

### Kontakt | Hinweise zum Schluss

#### Kontakt, Fragen

Bei Fragen zum Event kontaktieren Sie uns gerne:

Michael Just | [just@personal-sports.info](mailto:just@personal-sports.info) | 0160 96957662

Frieder Uflacker | [kontakt@personal-sports.info](mailto:kontakt@personal-sports.info) | 0176 23267913

#### Wichtige Hinweise

- ▶ Auch trotz Vollsperrung und unterstützender Streckensicherung durch Feuerwehr, Ordner und freiwillige Helfer gilt während der gesamten Veranstaltung die **Straßenverkehrsordnung (StVO)**, Zuwiderhandlungen können zur Disqualifikation führen!
- ▶ Für alle Teilnehmer/innen besteht **Helmpflicht!**
- ▶ Es wird davon ausgegangen, dass die gültigen Teilnahmebedingungen sowie das Reglement vor der Teilnahme zur Kenntnis genommen worden sind.
- ▶ Mit der Anmeldung wird anerkannt, dass die Teilnahme auf eigenes Risiko hin erfolgt und gegen den Veranstalter sowie die Organisatoren **keinerlei Haftungsansprüche** geltend gemacht werden können. Dies gilt insbesondere für alle Personen- oder Sachschäden, die nicht auf grobe Fahrlässigkeit zurückzuführen sind.
- ▶ Von einer uneingeschränkten **Sporttauglichkeit** wird ausgegangen, diese zu prüfen obliegt dem/der Teilnehmer\*in.
- ▶ **Minderjährige** (unter 18 Jahren) benötigen für einen Start eine von einem Erziehungsberechtigten unterschriebene Einverständniserklärung, die es auf unserer Homepage als Download gibt (siehe unter „Extras“ -> „Downloads“).  
[http://www.personal-sports.info/wp-content/uploads/2015/03/tmpl\\_Einverstaendnis.pdf](http://www.personal-sports.info/wp-content/uploads/2015/03/tmpl_Einverstaendnis.pdf)
- ▶ Mit der Anmeldung wird einer möglichen Verwendung des im Rahmen der Veranstaltung/en entstandenen **Bildmaterials**, insbesondere einer Veröffentlichung von Bildern sowie Videomaterial durch den/die Teilnehmer\*in ausdrücklich zugestimmt. Anderenfalls ist von einem Start leider abzusehen.

#### Sanitäranlagen

Toiletten, Umkleiden und Duschkmöglichkeiten im Eventbereich (Vereinsheim MTV Rosdorf)