

Eventinfo | ZFC ^{*2. Saisonevent}



Sonntag, 21. Juni, Rosdorf

Goldmann&Huntgeburth- Flachzeitfahren

inkl. GÖ-Challenge-Wertung und Deutsche Feuerwehrmeisterschaft

*16. DasBackhaus-Zeitfahrcup 2020

Seite 1 von 7

Allgemeines

Veranstalter	Tuspo Weende e.V. Göttingen	
Organisator	personal sports GbR Maschmühlenweg 105 37081 Göttingen www.personal-sports.info	
Sponsor_1: Gesamtcup	Das Backhaus GmbH Steinslieth 2 37130 Gleichen www.dasbackhaus.de	
Sponsor_2: Tagesveranstaltung	Goldmann & Huntgeburth GmbH Sattenhäuser Straße 6 37130 Gleichen (Wöllmarshausen) www.goldmann-huntgeburth.de	Natur- und Betonsteinwerk Goldmann & Huntgeburth
Kooperationspartner, Unterstützer	Max-Planck-Gymnasium Göttingen Göttinger Sport- und Freizeit GmbH GÖ-Challenge MTV Rosdorf e.V. Hütt Brauerei Baunatal Maison de la Fleur (Blumenfachgeschäft) Hickmann eventundwerbepartner (Zeitnehmer)	

Zum Zeitfahren | Charakteristik

Veranstaltungsart	Flachzeitfahren mit Einzelstarts
Datum, Zeit	Sonntag, 21.06.2020 13.00 Uhr* erster Einzelstart, weitere im 30-Sekunden-Takt *) zuerst erfolgen alle Einzelstarts für die Kurzstrecke (14km), danach alle Einzelstarts für die Normalstrecke (25 km) inkl. aller DFM-Teilnehmer/innen
Ort	Eventbereich = Vereinsheim MTV Rosdorf, der Startbereich ist schräg gegenüber Am Flütedamm, Südumgehung Rosdorf, Ende der Ortsbebauung

Eventinfo | ZFC *2. Saisonevent



Sonntag, 21. Juni, Rosdorf

Goldmann&Huntgeburth- Flachzeitfahren

inkl. GÖ-Challenge-Wertung und Deutsche Feuerwehrmeisterschaft

*16. DasBackhaus-Zeitfahrcup 2020

Seite 2 von 7

Strecke

- a) **14 Kilometer: Kurzstrecke** = Schnupper-Zeitfahren Strecke zum/vom Wartbergkreisel, 1x Rundkurs
> Aeromaterial und -position sind **NICHT** zugelassen.
- b) **25 Kilometer: Normalstrecke**
Strecke zum/vom Wartbergkreisel, 2x Rundkurs
> Aeromaterial und -position sind hier zugelassen.

Eine **GÖ-Challenge**-Wertung ist auf beiden Strecken möglich (gemäß Reglement der veranstaltenden GöSF). Diese zusätzliche Wertung erfolgt automatisch mit der Teilnahme an dieser Zeitfahrveranstaltung. Die **Deutsche Feuerwehrmeisterschaft** wird ausschließlich auf der Normalstrecke ausgetragen!

START:

- ▶ ab/gegenüber Vereinsheim MTV Rosdorf (Am Flütendam) an der Fußgängerampel
- ▶ Anfahrt zum Wartbergkreisel über Umgehungsstraße mit Bahnüberführung immer geradeaus (zunächst Ri. Mengershausen), ab dem Kreisel dann auf Rundkurs

RUNDKURS:

- ▶ Wartbergkreisel li. Richtung Obernjesa (K29), re. Nach Sieboldshausen (K30) und über die A7 hinweg, re. nach Lemshausen (K31), durch Mengershausen (Lindenstr.), Mengershäuser Kreisel geradeaus Ri. Rosdorf, zurück zum Wartbergkreisel, dort
- ▶ entweder geradeaus (nur für Finalisten der Kurzstrecke!) oder rechts in die 2. Runde (nur für TN der Normalstrecke), erst nach vollendeter zweiter Runde hier ebenfalls geradeaus zum Ziel

ZIEL:

- ▶ ca. 250 Meter VOR dem Startort auf Höhe einer weiteren Fußgängerampel und ausdrücklich nicht (!) auf Starthöhe!

Teilnehmerlimit 250 Personen

Eventinfo | ZFC *2. Saisonevent



Sonntag, 21. Juni, Rosdorf

Goldmann&Huntgeburth- Flachzeitfahren

inkl. GÖ-Challenge-Wertung und Deutsche Feuerwehrmeisterschaft

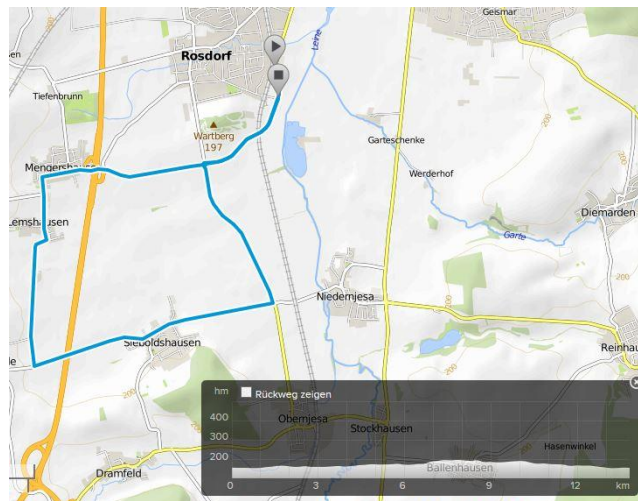
*16. DasBackhaus-ZeitfahrCup 2020

Seite 3 von 7

Charakteristik

- ▶ Veranstaltung im Rahmen der StVO, Rechtsfahrgebot, keine Vollsperrung!
- ▶ „Rundkurs“ im Uhrzeigersinn mit An- und Abfahrtsstrecke:
 - > Kurzstrecke nur 1 Runde
 - > Normalstrecke insgesamt 2 Runden
 - > Rundkurslänge: 10,5 km
- ▶ weitgehend flache Strecke, offenes Gelände = Tempokurs, Fahren in Aeroposition möglich
- ▶ ausschließlich auf Kreisstraßen, keine engen Feldwege o. ä.
- ▶ sehr guter Straßenzustand, komplett Asphalt
- ▶ Topografie: leichte „Zieher“ von 2 bis max. 3% Steigung (Autobahnüberführung hinter Sieboldshausen), insgesamt Tempofahren sehr gut möglich, ggf. Windpassagen
- ▶ vorwiegend lange Geraden, wenig Kurven – besondere Vorsicht ist jedoch hier geboten:
 - > Durchfahrten des Wartbergkreisels (Vorfahrt achten!)
 - > S-Kurve vor Lemshausen (Tempokontrolle bei Rückenwind!)
 - > unübersichtliche 90°-Kurve Ortseingangslage Mengershs.
 - > Durchfahrt/en Kreisel Mengershausen (Vorfahrt achten!)
- ▶ Veranstaltung im Rahmen der StVO mit den gebotenen Möglichkeiten einer unterstützenden Streckensicherung durch Ordner und freiwillige Helfer, Rechtsfahrgebot, keine Vollsperrung und KEINE VERKEHRSREGELUNG!

Karte | Höhenprofil



<http://www.bikemap.net/route/745758>

Eventinfo | ZFC *2. Saisonevent



Sonntag, 21. Juni, Rosdorf

Goldmann&Huntgeburth- Flachzeitfahren

inkl. GÖ-Challenge-Wertung und Deutsche Feuerwehrmeisterschaft

*16. DasBackhaus-Zeitfahrcup 2020

Seite 4 von 7

Anmeldung | Startgelder | Listen

Allgemein

Nutzen Sie bitte unsere [Online-Anmeldung](#).

Anmeldungen sind verbindlich.

Die Zahlung des entsprechenden Startgeldes wird auch unabhängig von einer tatsächlichen Teilnahme fällig.

Nachmeldungen, d.h. Meldungen nach dem jeweils unten angegebenen Meldeschlussdatum können ausschließlich handschriftlich auf einem entsprechenden Formular vor Ort am Tag des Events vorgenommen werden.

Bitte beachten Sie:

Die aus fehlerhaften Anmeldeangaben oder aus Problemen der Startgeldzahlung (bspw. Rücklastschriften durch falsche Angaben bei der Bankverbindung oder nicht ausreichender Kontodeckung) resultierenden, zusätzlichen Kosten gehen vollumfänglich zu Lasten des verursachenden Anmelders bzw. der Anmelderin (= Teilnehmer_in). Die aus den oben aufgeführten Gründen mit weiteren Kosten belasteten Startgelder (etwa durch Gebühren der Geldinstitute) sind vom Verursacher per Überweisung zu begleichen an:

Kontoinhaber: personal sports

IBAN: DE87 26050001 0000144402

BIC: NOLADE21GOE (Sparkasse Göttingen)

Verwendungszweck: Zeitfahreventname + Vorname und Name

Voranmeldung

Voranmeldungen, d.h. Einzel- oder Sammel-/Team Anmeldungen sind online vorzunehmen und werden nur über das Anmeldeportal von "race result" akzeptiert!

[Zur Online-Anmeldung](#)

Meldeschluss für Voranmeldungen: 16.06.2020

Anmeldungen bzw. Vormerkungen per Email nach dem Meldeschluss Datum werden als Nachmeldungen behandelt – mehr siehe unten.

Eventinfo | ZFC *2. Saisonevent



Sonntag, 21. Juni, Rosdorf

Goldmann&Huntgeburth- Flachzeitfahren

inkl. GÖ-Challenge-Wertung und Deutsche Feuerwehrmeisterschaft

*16. DasBackhaus-Zeitfahr cup 2020

Seite 5 von 7

Nachmeldung	<p>vor Ort zur Zeit bzw. an der Nummernausgabe möglich, jedoch nur bei noch freien Startplätzen</p> <p>5 € Nachmeldepauschale zzgl. zum regulären Startgeld</p> <p><u>Bitte beachten Sie:</u> Alle Anmeldungen sowie Zahlungseingänge nach dem o.g. Meldeschlussdatum werden als Nachmeldungen behandelt!</p>
Startgelder	<p>per Lastschrift oder Überweisung gemäß der beim Anmeldungsvorgang ausgewiesenen Bedingungen der race result AG, nur bei Zahlungseingang bis zum Meldeschluss.</p>
Nummernausgabe	<p>11.00 bis 12.30 Uhr im Start-/Eventbereich</p> <p><u>Hinweis für Vorangemeldete:</u> Bitte nennen Sie bei der Nummernausgabe unbedingt Ihre für diesen Tag zugewiesene Startnummer! Startlisten hängen vor Ort aus.</p>
Startliste	<p>Veröffentlichung der vorläufigen Startzeiten mit allen Voranmeldungen bis spätestens zum Eventvortag – siehe Veranstaltungsdetails des jeweiligen Tagesevents auf www.personal-sports.info oder www.my.raceresult.com .</p>

Nach dem Zeitfahren

Siegerehrung	<p>ca. 30 Minuten nach dem letzten Zieleinlauf vor Ort im Eventbereich (Vereinsheim)</p>
--------------	--

Eventinfo | ZFC *2. Saisonevent



Sonntag, 21. Juni, Rosdorf

Goldmann&Huntgeburth- Flachzeitfahren

inkl. GÖ-Challenge-Wertung und Deutsche Feuerwehrmeisterschaft

*16. DasBackhaus-Zeitfahrcup 2020

Seite 6 von 7

Attraktives

- ▶ **Kurzstrecke = Schnupper-Zeitfahren:**
Motto: „Maximaler Fahrspaß bei minimalem Materialaufwand“, da auf der Kurzstrecke bewusst OHNE spezielles Zeitfahrerquipment gestartet wird. Per Reglement sind hier Zeitfahräder bzw. -rahmen, Aero Liegelenker bzw. -aufsätze und damit eine spezielle Aero-/ Triathlonposition nicht gestattet. Gleiches gilt für sog. Scheibenlaufräder und Aero-Zeitfahrhelme, die maximal zulässige Felgenhöhe beträgt 45mm. Alle anderen einspurigen und unverkleideten Fahrräder in aufrecht sitzender Fahrposition sind erlaubt, z.B. Rennrad, MTB, Trekking-/Fitnessbike, nicht jedoch Liegerad, Tandem.
- ▶ **Gesamt-Ehrungen – Kurzstrecke** für die ersten drei Frauen und Männer (keine weiteren AK-Ehrungen) sowie kleine Sonderpreise z.B. für den Nachwuchs nach Aufkommen.
- ▶ **AK-Ehrungen – Normalstrecke** für die jeweils ersten Drei jeder Wertungsklasse in der Tageswertung, plus das schnellste Team des Tages
- ▶ **GÖ-Challenge-Punkte** gibt es für alle TN auf beiden Strecken zu holen, die Punktevergabe/Wertung im Rahmen von insg. sechs Ausdauersportevents erfolgt automatisch und gemäß des Reglements der GÖ-Challenge. Ergebnislisten und mehr unter <http://www.goe-challenge.de>
- ▶ **Getränke & Snacks** im Eventbereich – lecker!

Ergebnisse

Ergebnisaushang nach dem Ende der Siegerehrung vor Ort (vorläufiges Endergebnis)

Sehr zeitnahe Veröffentlichung des offiziellen Endergebnisses auf der Eventseite (www.personal-sports.info), spätestens 3 Tage nach dem Event.

Automatische Übermittlung der Tagesergebnisse an die Verantwortlichen der GÖ-Challenge (GöSF GmbH), Ergebnislisten siehe unter <http://goe-challenge.de>

Wissenswertes

Auskunft zu Übernachtungsmöglichkeiten in Südniedersachsen bzw. Göttingen:

Göttingen Tourismus e.V.
Altes Rathaus, Markt 9
37073 Göttingen
0551 49980-0
zimmerreservierung@goettingen.de
www.goettingen-tourismus.de

Eventinfo | ZFC *2. Saisonevent



Sonntag, 21. Juni, Rosdorf

Goldmann&Huntgeburth- Flachzeitfahren

inkl. GÖ-Challenge-Wertung und Deutsche Feuerwehrmeisterschaft

*16. DasBackhaus-ZeitfahrCup 2020

Seite 7 von 7

Kontakt/Fragen | Wichtige Hinweise

Kontakt/Fragen

Bei Fragen zum Event zögern Sie bitte nicht uns zu kontaktieren:

Frieder Uflacker | kontakt@personal-sports.info

Mobil 0176 23267913

Wichtige Hinweise

- ▶ Auch trotz zum Teil unterstützter Streckensicherung durch freiwillige Helfer gilt während der gesamten Veranstaltung uneingeschränkt die **Straßenverkehrsordnung (StVO)**, Zuwiderhandlungen können zur Disqualifikation führen!
- ▶ Für alle Teilnehmer/innen besteht **Helmpflicht!**
- ▶ Es wird davon ausgegangen, dass die gültigen Teilnahmebedingungen sowie das Reglement vor der Teilnahme zur Kenntnis genommen worden sind.
- ▶ Mit der Anmeldung wird anerkannt, dass die Teilnahme auf eigenes Risiko hin erfolgt und gegen den Veranstalter sowie die Organisatoren **keinerlei Haftungsansprüche** geltend gemacht werden können. Dies gilt insbesondere für alle Personen- oder Sachschäden, die nicht auf grobe Fahrlässigkeit zurückzuführen sind.
- ▶ Von einer uneingeschränkten **Sporttauglichkeit** wird ausgegangen, diese zu prüfen obliegt dem/der Teilnehmer/in.
- ▶ **Minderjährige** (unter 18 Jahren) benötigen für einen Start eine von einem Erziehungsberechtigten unterschriebene Einverständniserklärung, die es auf unserer Homepage als Download gibt (siehe unter „Extras“ -> „Downloads“).
http://www.personal-sports.info/wp-content/uploads/2015/03/tmpl_Einverstaendnis.pdf
- ▶ Mit der Anmeldung wird einer möglichen Verwendung des im Rahmen der Veranstaltung/en entstandenen **Bildmaterials**, insbesondere einer Veröffentlichung der Bilder, durch den/die Teilnehmer_in ausdrücklich zugestimmt. Anderenfalls ist von einem Start leider abzusehen.

Sanitäranlagen

Toiletten stehen im Start-/Eventbereich zur Verfügung (Vereinsheim MTV Rosdorf), Duschkmöglichkeiten nur mit Einschränkungen.