

Eventinfo | ZFC *2. Saisonevent

Sonntag, 11. Juni, Rosdorf

G&H-Flachzeitfahren Rosdorf

inkl. GÖ-Challenge-Wertung und Deutsche Feuerwehrmeisterschaft



*13. DasBackhaus-Zeitfahrcup 2017

Seite 1 von 8

Allgemeines

Veranstalter	Tuspo Weende e.V. Göttingen	
Organisator	personal sports GbR Maschmühlenweg 105 37081 Göttingen www.personal-sports.info	
Sponsor_1: Gesamtcup	Das Backhaus GmbH Steinslieth 2 37130 Gleichen www.dasbackhaus.de	
Sponsor_2: Tagesveranstaltung	Goldmann & Huntgeburth GmbH Sattenhäuser Straße 6 37130 Gleichen (Wöllmarshausen) www.goldmann-huntgeburth.de	
Kooperationspartner, Unterstützer	Max-Planck-Gymnasium Göttingen Göttinger Sport- und Freizeit GmbH GÖ-Challenge MTV Rosdorf e.V. Hütt Brauerei Baunatal Maison de la Fleur (Blumenfachgeschäft) Hickmann eventundwerbepartner (Zeitnehmer)	

Zum Zeitfahren | Charakteristik

Veranstaltungsart	Flachzeitfahren mit Einzelstarts
Datum, Zeit	Sonntag, 11.06.2017 13.00 Uhr* erster Einzelstart, weitere im 30-Sekunden-Takt *) zuerst erfolgen alle Einzelstarts für die Kurzstrecke (14km), danach alle Einzelstarts für die Normalstrecke (25 km) inkl. aller DFM-Teilnehmer/innen
Ort	Eventbereich = Vereinsheim MTV Rosdorf, der Startbereich ist schräg gegenüber Am Flütedamm, Südumgehung Rosdorf, Ende der Ortsbebauung

Eventinfo | ZFC *2. Saisonevent

Sonntag, 11. Juni, Rosdorf

G&H-Flachzeitfahren Rosdorf

inkl. GÖ-Challenge-Wertung und Deutsche Feuerwehrmeisterschaft



*13. DasBackhaus-Zeitfahr cup 2017

Seite 2 von 8

Strecke

- a) **14 Kilometer: Kurzstrecke** = Schnupper-Zeitfahren Strecke zum/vom Wartbergkreisel, 1x Rundkurs
> Aeromaterial und -position sind **NICHT** zugelassen.
- b) **25 Kilometer: Normalstrecke**
Strecke zum/vom Wartbergkreisel, 2x Rundkurs
> Aeromaterial und -position sind hier zugelassen.

Eine **GÖ-Challenge**-Wertung ist auf beiden Strecken möglich (gemäß Reglement der veranstaltenden GöSF). Diese zusätzliche Wertung erfolgt automatisch mit der Teilnahme an dieser Zeitfahrveranstaltung. Die **Deutsche Feuerwehrmeisterschaft** wird ausschließlich auf der Normalstrecke ausgetragen!

START:

- ▶ ab/gegenüber Vereinsheim MTV Rosdorf (Am Flütedamm) an der Fußgängerampel
- ▶ Anfahrt zum Wartbergkreisel über Umgehungsstraße mit Bahnüberführung immer geradeaus (zunächst Ri. Mengershausen), ab dem Kreisel dann auf Rundkurs

RUNDKURS:

- ▶ Wartbergkreisel li. Richtung Obernjesa (K29), re. Nach Sieboldshausen (K30) und über die A7 hinweg, re. nach Lemshausen (K31), durch Mengershausen (Lindenstr.), Mengershäuser Kreisel geradeaus Ri. Rosdorf, zurück zum Wartbergkreisel, dort
- ▶ entweder geradeaus (nur für Finalisten der Kurzstrecke!) oder rechts in die 2. Runde (nur für TN der Normalstrecke), erst nach vollendeter zweiter Runde hier ebenfalls geradeaus zum Ziel

ZIEL:

- ▶ ca. 250 Meter VOR dem Startort auf Höhe einer weiteren Fußgängerampel und ausdrücklich nicht (!) auf Starthöhe!

Teilnehmerlimit 250 Personen

Eventinfo | ZFC *2. Saisonevent

Sonntag, 11. Juni, Rosdorf

G&H-Flachzeitfahren Rosdorf

inkl. GÖ-Challenge-Wertung und Deutsche Feuerwehrmeisterschaft



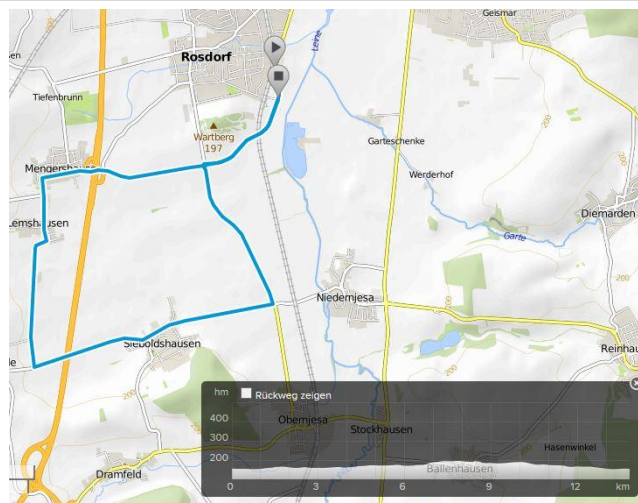
*13. DasBackhaus-Zeitfahrcup 2017

Seite 3 von 8

Charakteristik

- ▶ Veranstaltung im Rahmen der StVO, Rechtsfahrgebot, keine Vollsperrung!
- ▶ „Rundkurs“ im Uhrzeigersinn mit An- und Abfahrtsstrecke:
 - > Kurzstrecke nur 1 Runde
 - > Normalstrecke insgesamt 2 Runden
 - > Rundkurslänge: 10,5 km
- ▶ weitgehend flache Strecke, offenes Gelände = Tempokurs, Fahren in Aeroposition möglich
- ▶ ausschließlich auf Kreisstraßen, keine engen Feldwege o. ä.
- ▶ sehr guter Straßenzustand, komplett Asphalt
- ▶ Topografie: leichte „Zieher“ von 2 bis max. 3% Steigung (Autobahnüberführung hinter Sieboldshausen), insgesamt Tempofahren sehr gut möglich, ggf. Windpassagen
- ▶ vorwiegend lange Geraden, wenig Kurven – besondere Vorsicht ist jedoch hier geboten:
 - > Durchfahrten des Wartbergkreisels (Vorfahrt achten!)
 - > S-Kurve vor Lemshausen (Tempokontrolle bei Rückenwind!)
 - > unübersichtliche 90°-Kurve Ortseingangslage Mengershs.
 - > Durchfahrt/en Kreisel Mengershausen (Vorfahrt achten!)
- ▶ Veranstaltung im Rahmen der StVO mit den gebotenen Möglichkeiten einer unterstützenden Streckensicherung durch Ordner und freiwillige Helfer, Rechtsfahrgebot, keine Vollsperrung und KEINE VERKEHRSREGELUNG!

Karte | Höhenprofil



<http://www.bikemap.net/route/745758>

Eventinfo | ZFC *2. Saisonevent

Sonntag, 11. Juni, Rosdorf

G&H-Flachzeitfahren Rosdorf

inkl. GÖ-Challenge-Wertung und Deutsche Feuerwehrmeisterschaft



*13. DasBackhaus-Zeitfahrcup 2017

Seite 4 von 8

Anmeldung | Startgelder | Listen

Allgemein

Nutzen Sie bitte unser [Online-Anmeldeformular](#).

Anmeldungen sind verbindlich.

Die Zahlung des entsprechenden Startgeldes wird auch unabhängig von einer tatsächlichen Teilnahme fällig und kann ggf. auch nach dem Veranstaltungsdatum noch in Rechnung gestellt werden.

Nachmeldungen, d.h. Meldungen nach dem untenstehenden Meldeschlussdatum können ausschließlich handschriftlich auf einem entsprechenden Formular vor Ort vorgenommen werden.

Voranmeldung

Voranmeldungen werden nur als Online-Anmeldungen und bei rechtzeitigem Zahlungseingang per Überweisung des Meldegeldes akzeptiert (keine Lastschrift möglich!).

Meldeschluss für Voranmeldungen:

05.06.2017 um 13.00 Uhr

Anmeldungen und Zahlungseingänge nach dem Meldeschluss-Datum werden als Nachmeldungen behandelt – mehr siehe unten.

Team-Meldungen sind ausschließlich gesammelt über unser separates Team-Anmeldeformular vorzunehmen. Aus technischen Gründen können nach bereits erfolgten Einzelanmeldungen Teams nicht nachträglich zusammengestellt bzw. (um)benannt werden.

Die Teamzugehörigkeit bzw. der gewählte Teamname hat dabei für alle prinzipiell möglichen Zeitfahren der aktuellen Saison Bestand.

Nachmeldung

vor Ort zur Zeit bzw. an der Nummernausgabe möglich, jedoch nur bei noch freien Startplätzen

5 € Nachmeldepauschale zzgl. zum regulären Startgeld

Bitte beachten Sie:

Alle Anmeldungen sowie Zahlungseingänge nach dem o.g. Meldeschlussdatum werden als Nachmeldungen behandelt!

Eventinfo | ZFC *2. Saisonevent

Sonntag, 11. Juni, Rosdorf

G&H-Flachzeitfahren Rosdorf

inkl. GÖ-Challenge-Wertung und Deutsche Feuerwehrmeisterschaft



*13. DasBackhaus-Zeitfahrcup 2017

Seite 5 von 8

Startgelder per Überweisung, nur bei Zahlungseingang bis zum Meldeschluss:

Kontoinhaber: personal sports

IBAN: DE87 26050001 0000144402

BIC: NOLADE21GOE (Sparkasse Göttingen)

Verwendungszweck: Zeitfahreventname + Vorname und Name

pro Einzelteilnahme/n

- ▶ Erwachsene 15 €
- ▶ Nachwuchs bis Jg. 1997 9 €
- ▶ Team (3 Personen) 3x das entspr. Startgeld pro Person (gemeinsam zu zahlen)

pro Gesamtcup-Teilnahme (für alle drei Events)

- ▶ Erwachsene 40 € (mit DFM*-Wertung +5 €)
- ▶ Nachwuchs bis Jg. 1997 25 €
- ▶ Team (3 Personen) 3x das entspr. Startgeld pro Person (gemeinsam zu zahlen)

*DFM (= Deutsche Feuerwehrmeisterschaft) Einzelfahren - nur am Sonntag, den 11.06.2017; gilt als Möglichkeit daher nur für aktuell Angehörige einer Berufs- oder Freiwilligenfeuerwehr

Nachmeldepauschale

- ▶ zzgl. 5 € pro Teilnehmer_in – mehr siehe unter „Nachmeldungen“

Nummernausgabe 11.00 bis 12.30 Uhr im Start-/Eventbereich

Hinweis für Vorangemeldete:

Bitte nennen Sie bei der Nummernausgabe unbedingt Ihre für diesen Tag zugewiesene Startnummer! Startlisten hängen vor Ort aus.

Startliste

Veröffentlichung der vorläufigen Startzeiten mit allen Voranmeldungen bis spätestens zum Eventvortag – siehe Veranstaltungsdetails des jeweiligen Tagesevents:

<http://personal-sports.info/category/zeitfahrcup/zfc-2017/>

Eventinfo | ZFC *2. Saisonevent

Sonntag, 11. Juni, Rosdorf

G&H-Flachzeitfahren Rosdorf

inkl. GÖ-Challenge-Wertung und Deutsche Feuerwehrmeisterschaft



*13. DasBackhaus-Zeitfahrcup 2017

Seite 6 von 8

Nach dem Zeitfahren

Siegerehrung ca. 30 Minuten nach dem letzten Zieleinlauf vor Ort im Eventbereich (Vereinsheim)

Attraktives

▶ **Kurzstrecke = Schnupper-Zeitfahren:**

Motto: „Maximaler Fahrspaß bei minimalem Materialaufwand“, da auf der Kurzstrecke bewusst OHNE spezielles Zeitfahrequipment gestartet wird. Per Reglement sind hier Zeitfahräder bzw. -rahmen, Aero Liegelenker bzw. -aufsätze und damit eine spezielle Aero-/ Triathlonposition nicht gestattet. Gleiches gilt für sog. Scheibenlaufräder und Aero-Zeitfahrhelme, die maximal zulässige Felgenhöhe beträgt 45mm. Alle anderen einspurigen und unverkleideten Fahrräder in aufrecht sitzender Fahrposition sind erlaubt, z.B. Rennrad, MTB, Trekking-/Fitnessbike, nicht jedoch Liegerad, Tandem.

▶ **Gesamt-Ehrungen – Kurzstrecke** für die ersten drei Frauen und Männer (keine weiteren AK-Ehrungen) sowie kleine Sonderpreise z.B. für den Nachwuchs nach Aufkommen.

▶ **AK-Ehrungen – Normalstrecke** für die jeweils ersten Drei jeder Wertungsklasse in der Tageswertung, plus das schnellste Team des Tages

▶ **GÖ-Challenge-Punkte** gibt es für alle TN auf beiden Strecken zu holen, die Punktevergabe/Wertung im Rahmen von insg. sechs Ausdauersportevents erfolgt automatisch und gemäß des Reglements der GÖ-Challenge. Ergebnislisten und mehr unter <http://www.goe-challenge.de>

▶ **Getränke & Snacks** im Eventbereich – lecker!

Ergebnisse

Ergebnisaushang nach dem Ende der Siegerehrung vor Ort (vorläufiges Endergebnis)

Sehr zeitnahe Veröffentlichung des offiziellen Endergebnisses auf der Eventseite (www.personal-sports.info), spätestens 3 Tage nach dem Event.

Automatische Übermittlung der Tagesergebnisse an die Verantwortlichen der GÖ-Challenge (GöSF GmbH), Ergebnislisten siehe unter <http://goe-challenge.de>

Eventinfo | ZFC *2. Saisonevent

Sonntag, 11. Juni, Rosdorf

G&H-Flachzeitfahren Rosdorf

inkl. GÖ-Challenge-Wertung und Deutsche Feuerwehrmeisterschaft



*13. DasBackhaus-Zeitfahrcup 2017

Seite 7 von 8

Wissenswertes

Auskunft zu Übernachtungsmöglichkeiten in Südniedersachsen bzw. Göttingen:

Göttingen Tourismus e.V.

Altes Rathaus, Markt 9

37073 Göttingen

0551 49980-0

zimmerreservierung@goettingen.de

www.goettingen-tourismus.de

Eventinfo | ZFC *2. Saisonevent

Sonntag, 11. Juni, Rosdorf

G&H-Flachzeitfahren Rosdorf

inkl. GÖ-Challenge-Wertung und Deutsche Feuerwehrmeisterschaft



*13. DasBackhaus-Zeitfahrcup 2017

Seite 8 von 8

Kontakt/Fragen | Wichtige Hinweise

Kontakt/Fragen

Bei Fragen zum Event zögern Sie bitte nicht uns zu kontaktieren:

Ines Jonscher | orga@personal-sports.info

0151 52308437 (Mo-Fr von 16 bis 18 Uhr mit AB)

Wichtige Hinweise

- ▶ Auch trotz zum Teil unterstützter Streckensicherung durch freiwillige Helfer gilt während der gesamten Veranstaltung uneingeschränkt die **Straßenverkehrsordnung (StVO)**, Zuwiderhandlungen können zur Disqualifikation führen!
- ▶ Für alle Teilnehmer/innen besteht **Helmpflicht!**
- ▶ Es wird davon ausgegangen, dass die gültigen Teilnahmebedingungen sowie das Reglement vor der Teilnahme zur Kenntnis genommen worden sind.
- ▶ Mit der Anmeldung wird anerkannt, dass die Teilnahme auf eigenes Risiko hin erfolgt und gegen den Veranstalter sowie die Organisatoren **keinerlei Haftungsansprüche** geltend gemacht werden können. Dies gilt insbesondere für alle Personen- oder Sachschäden, die nicht auf grobe Fahrlässigkeit zurückzuführen sind.
- ▶ Von einer uneingeschränkten **Sporttauglichkeit** wird ausgegangen, diese zu prüfen obliegt dem/der Teilnehmer/in.
- ▶ **Minderjährige** (unter 18 Jahren) benötigen für einen Start eine von einem Erziehungsberechtigten unterschriebene Einverständniserklärung, die es auf unserer Homepage als Download gibt (siehe unter „Extras“ -> „Downloads“).
http://www.personal-sports.info/wp-content/uploads/2015/03/tmpl_Einverstaendnis.pdf
- ▶ Mit der Anmeldung wird einer möglichen Verwendung des im Rahmen der Veranstaltung/en entstandenen **Bildmaterials**, insbesondere einer Veröffentlichung der Bilder, durch den/die Teilnehmer_in ausdrücklich zugestimmt. Anderenfalls ist von einem Start leider abzusehen.

Sanitäreanlagen

Toiletten stehen im Start-/Eventbereich zur Verfügung (Vereinsheim MTV Rosdorf), Duschmöglichkeiten nur mit Einschränkungen.