

# Eventinfo | ZFC\* komplett

**SBZW-Flachzeitfahren** am 12. Juni, Rosdorf  
inkl. GÖ-Challenge-Wertung und Deutsche Feuerwehrmeisterschaft  
\*12. DasBackhaus-Zeitfahrcup 2016



Seite 1 von 7

## Allgemeines

Veranstalter Tuspo Weende e.V. Göttingen

Organisator personal sports

Sponsor:  
Gesamtcup Das Backhaus GmbH  
Steinslieth 2 | 37130 Gleichen  
<http://www.dasbackhaus.de>

Sponsor:  
Tagesveranstaltung Rechtsanwalts- und Notariatskanzlei SBZW  
Berliner Str. 10 | 37073 Göttingen  
[www.sbwz.de](http://www.sbwz.de)

Kooperationspartner,  
Unterstützer Max-Planck-Gymnasium Göttingen  
Göttinger Sport- und Freizeit GmbH | [GÖ-Challenge](#)  
MTV Rosdorf e.V.  
Hütt Brauerei Baunatal  
Maison de la Fleur (Blumenfachgeschäft)

## Zum Zeitfahren | Charakteristik

Veranstaltungsart Flachzeitfahren mit Einzelstarts

Datum, Zeit Sonntag, 12.06.2016  
12.00\* Uhr erster Einzelstart, weitere im 30-Sekunden-Takt  
  
\*) zuerst erfolgen alle Einzelstarts für die Kurzstrecke (14km), danach alle Einzelstarts für die Normalstrecke (25 km) inkl. aller DFM-Teilnehmer/innen

Ort Eventbereich mit Startbereich schräg gegenüber:  
Vereinsheim des MTV Rosdorf | Am Flütedamm,  
Südumgehung Rosdorf, Ende der Bebauung

**personal sports**  
Inhaber: Frieder Uflacker  
Am Steinsgraben 19  
37085 Göttingen

**Telefon**  
0551 - 99 52 414  
**Fax**  
0551 - 70 70 140

**E-Mail**  
kontakt@personal-sports.info  
**Internet**  
www.personal-sports.info

**Bankverbindung**  
Sparkasse Göttingen  
BLZ 260 500 01  
Kto. 144 402

**Steuernummer**  
2014511602

# Eventinfo | ZFC\* komplett

**SBZW-Flachzeitfahren** am 12. Juni, Rosdorf

inkl. GÖ-Challenge-Wertung und Deutsche Feuerwehrmeisterschaft

\*12. DasBackhaus-Zeitfahrcup 2016



Seite 2 von 7

## Strecke

a) **14 Kilometer: Kurzstrecke** = Schnupper-Zeitfahren  
Strecke zum/vom Wartbergkreisel, 1x Rundkurs  
-> Aeromaterial und -position sind NICHT zugelassen.

b) **25 Kilometer: Normalstrecke**  
Strecke zum/vom Wartbergkreisel, 2x Rundkurs  
-> Aeromaterial und -position sind hier zugelassen.

Eine **GÖ-Challenge-Wertung** ist auf beiden Strecken möglich (gemäß Reglement der veranstaltenden GÖSF). Diese zusätzliche Wertung erfolgt automatisch mit der Teilnahme an dieser Zeitfahrveranstaltung.

Die **Deutsche Feuerwehrmeisterschaft** wird ausschließlich auf der Normalstrecke ausgetragen!

## START:

- ▶ Rosdorf ab Höhe Vereinsheim MTV Rosdorf (Am Flütedamm, bei Fußgängerampel)
- ▶ Wartbergkreisel Ri. Mengershausen, dort auf Rundkurs
- ▶ Südumgehungskreisel li. Richtung Obernjesa, re. nach Sieboldshausen, re. nach Lemshausen, Mengershausen, Mengershäuser Kreisel geradeaus Ri. Rosdorf, dann im Wartbergkreisel
- ▶ entweder geradeaus (nur für Finalisten der Kurzstrecke!)
- ▶ oder rechts in die 2. Runde (nur für TN der Normalstrecke), nach vollendeter zweiter Runde hier ebenfalls geradeaus
  
- ▶ **ZIEL:**  
ca. 250 Meter VOR dem Startort auf Höhe einer weiteren Fußgängerampel und ausdrücklich nicht (!) auf Starthöhe!

# Eventinfo | ZFC\* komplett



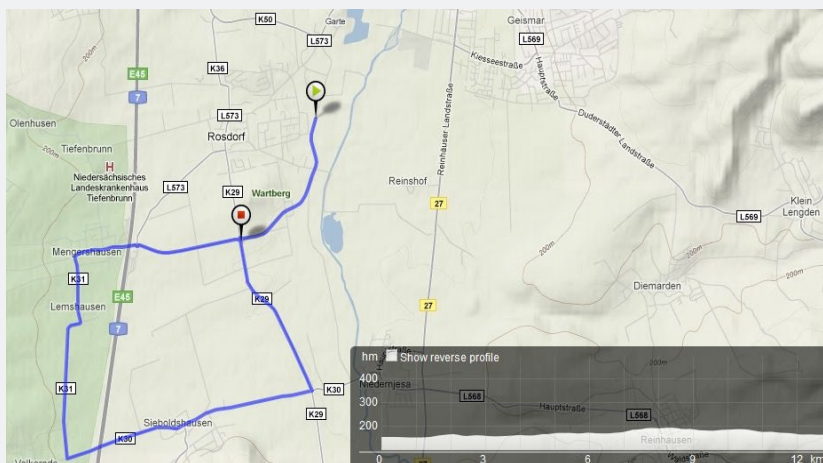
**SBZW-Flachzeitfahren** am 12. Juni, Rosdorf  
inkl. GÖ-Challenge-Wertung und Deutsche Feuerwehrmeisterschaft  
\*12. DasBackhaus-Zeitfahrercup 2016

Seite 3 von 7

## Charakteristik

- ▶ Veranstaltung im Rahmen der StVO, Rechtsfahrgebot, keine Vollsperrung!
- ▶ „Rundkurs“ im Uhrzeigersinn mit An- und Abfahrtsstrecke:
  - Kurzstrecke nur 1 Runde
  - Normalstrecke mit insgesamt 2 RundenRundenlänge: 10,5 km
- ▶ weitgehend flache Strecke, offenes Gelände = Tempokurs, Fahren in Aeroposition möglich
- ▶ ausschließlich auf Kreisstraßen, keine engen Feldwege o. ä.
- ▶ sehr guter Straßenzustand, komplett Asphalt
- ▶ mit leichten „Ziehern“ von 2 bis max. 3% Steigung (Autobahnbrücke), gute Tempoarbeit möglich, Windpassagen
- ▶ lange Geraden, wenig Kurven – Vorsicht ist geboten bei:
  - Durchfahrten Wartbergkreisel (Vorfahrt achten!)
  - S-Kurve vor Lemshausen (Tempokontrolle bei Rückenwind!)
  - unübersichtliche 90°-Kurve Ortseingang Mengershs.
  - Durchfahrten Kreisel Mengershausen (Vorfahrt achten!)
- ▶ teilweise Unterstützung bei der Streckensicherung durch freiwillige Helfer/Ordner, jedoch **KEINE VERKEHRSREGELUNG**

## Karte | Höhenprofil



<http://www.bikemap.net/route/745758>

**personal sports**  
Inhaber: Frieder Uflacker  
Am Steinsgraben 19  
37085 Göttingen

**Telefon**  
0551 - 99 52 414  
**Fax**  
0551 - 70 70 140

**E-Mail**  
kontakt@personal-sports.info  
**Internet**  
www.personal-sports.info

**Bankverbindung**  
Sparkasse Göttingen  
BLZ 260 500 01  
Kto. 144 402

**Steuernummer**  
2014511602

# Eventinfo | ZFC\* komplett

**SBZW-Flachzeitfahren** am 12. Juni, Rosdorf  
inkl. GÖ-Challenge-Wertung und Deutsche Feuerwehrmeisterschaft  
\*12. DasBackhaus-Zeitfahrcup 2016



Seite 4 von 7

## Anmeldung | Kosten

Allgemein

**Nutzen Sie bitte unser Online-Anmeldeformular.**

### **Anmeldungen sind verbindlich.**

Die Zahlung des entsprechenden Meldegeldes wird auch unabhängig von einer tatsächlichen Teilnahme fällig und kann ggf. auch nach dem Veranstaltungsdatum noch in Rechnung gestellt werden.

**Nachmeldungen**, d.h. Meldungen nach dem unten stehenden Meldeschlussdatum können ausschließlich handschriftlich auf einem entsprechenden Formular vor Ort vorgenommen werden.

Voranmeldung

Voranmeldungen werden nur als Online-Anmeldungen und bei rechtzeitigem Zahlungseingang per Überweisung des Meldegeldes akzeptiert (KEINE Lastschrift möglich!).

Anmeldungen und Zahlungseingänge nach dem Meldeschlussdatum werden als Nachmeldungen behandelt – siehe unten.

### **Meldeschluss für Voranmeldungen:**

**06.06.2016 um 16.00 Uhr**

**Team-Meldungen** sind ausschließlich gesammelt über unser separates Team-Anmeldeformular vorzunehmen.

Aus technischen Gründen können nach bereits erfolgten Einzelanmeldungen Teams nicht nachträglich zusammengestellt bzw. (um)benannt werden.

Die Teamzugehörigkeit bzw. der gewählte Teamname hat dabei für alle prinzipiell möglichen Zeitfahren dieser Saison Bestand.

Nachmeldung

bis 30 Minuten vor Ort an der Nummernausgabe möglich, jedoch nur bei noch freien Startplätzen; für die KURZSTRECKE sind organisationsbedingt max. 10 Nachmeldeplätze möglich!

zzgl. 5 € Nachmeldepauschale

### Bitte beachten Sie:

Alle Anmeldungen sowie Zahlungseingänge nach dem o.g. Meldeschlussdatum werden als Nachmeldungen behandelt.

**personal sports**  
Inhaber: Frieder Uflacker  
Am Steinsgraben 19  
37085 Göttingen

**Telefon**  
0551 - 99 52 414  
**Fax**  
0551 - 70 70 140

**E-Mail**  
kontakt@personal-sports.info  
**Internet**  
www.personal-sports.info

**Bankverbindung**  
Sparkasse Göttingen  
BLZ 260 500 01  
Kto. 144 402

**Steuernummer**  
2014511602

# Eventinfo | ZFC\* komplett

**SBZW-Flachzeitfahren** am 12. Juni, Rosdorf

inkl. GÖ-Challenge-Wertung und Deutsche Feuerwehrmeisterschaft

\*12. DasBackhaus-Zeitfahrcup 2016



Seite 5 von 7

Startgeld/er

per Überweisung, nur bei Zahlungseingang bis zum Meldeschluss:  
personal sports | IBAN DE87 26050001 0000144402  
BIC NOLADE21GOE (Sparkasse Göttingen)

## Preis pro Einzelteilnahme/n

- ▶ Erwachsene 12 € (mit DFM\*-Wertung +5 €)
- ▶ Nachwuchs bis Jg. 1997 6 €
- ▶ Team (3 Personen) 3x das entspr. Startgeld pro Person (gemeinsam zu zahlen)

## Preis pro Gesamtcup-Teilnahme

- ▶ Erwachsene 30 € (mit DFM\*-Wertung +5 €)
- ▶ Nachwuchs bis Jg. 1997 15 €
- ▶ Team (3 Personen) 3x das entspr. Startgeld pro Person (gemeinsam zu zahlen)

\*DFM (= Deutsche Feuerwehrmeisterschaft) Einzelfahren – nur am Sonntag, den 07.06.2015; gilt als Möglichkeit daher nur für aktuell Angehörige einer Berufs- oder Freiwilligenfeuerwehr

## Nachmeldepauschale

- ▶ zzgl. 5 € pro Teilnehmer/in (siehe unter „Nachmeldungen“)

Nummernausgabe

10.15 bis 11.45 Uhr im Start-/Eventbereich

### Wichtig für vorangemeldete Starter/innen:

Bitte nennen Sie bei der Ausgabe unbedingt Ihre für diesen Tag zugewiesene Startnummer! Startlisten hängen vor Ort aus.

Nummernpfand

wird nicht mehr gefordert/benötigt

Startliste

Veröffentlichung der vorläufigen Startzeiten mit allen Voranmeldungen frühestens drei Tage vor dem Zeitfahren:  
[www.personal-sports.info](http://www.personal-sports.info) – siehe bei den Veranstaltungsdetails des jeweiligen Renntages ganz unten (Button „Startliste“)

## Nach dem Zeitfahren

### Siegerehrung

ca. 60 Minuten nach dem letzten Start vor Ort im Eventbereich in der Nähe vom Start (Vereinsheim)

### Attraktives

- ▶ **Kurzstrecke = Schnupper-Zeitfahren:**  
Motto: Maximaler Fahrspaß bei minimalem Materialaufwand, da auf der Kurzstrecke bewusst OHNE spezielles Zeitfahrequipment gestartet wird. Per Reglement sind hier Zeitfahräder bzw. -rahmen; Aero-Liegenker bzw. -aufsätze und damit eine spezielle Aero-/Triathlonposition nicht gestattet. Gleiches gilt für sog. Scheibenlaufräder und Aero-Zeitfahrhelme, die maximal zulässige Felgenhöhe beträgt 45mm.  
Alle anderen einspurigen und unverkleideten Fahrräder in aufrecht sitzender Fahrposition sind erlaubt, z.B. Rennrad, MTB, Trekking-/Fitnessbike, nicht jedoch Liegerad, Tandem.
- ▶ **Ehrungen – Kurzstrecke** für die ersten drei Frauen und Männer (keine weiteren AK-Ehrungen) sowie kleine Sonderpreise z.B. für den Nachwuchs nach Aufkommen.
- ▶ **AK-Ehrungen – Normalstrecke** für die jeweils ersten Drei jeder Wertungsklasse in der Tageswertung sowie das schnellste Team des Tages
- ▶ **GÖ-Challenge-Punkte** gibt es für alle TN auf beiden Strecken zu holen, die Punktevergabe/Wertung im Rahmen von insg. sechs Ausdauersportevents erfolgt automatisch. Mehr unter <http://www.goe-challenge.de>
- ▶ **Kaffee/Kuchen, Bratwurst & Co.** im Eventbereich... lecker!

### Ergebnisse

Ergebnisaushang nach dem Ende der Siegerehrung vor Ort (vorläufiges Endergebnis)

Veröffentlichung des offiziellen Endergebnisses auf der Homepage ([www.personal-sports.info](http://www.personal-sports.info)) so zeitnah wie möglich, spätestens 3 Tage nach dem Event, dort wo auch der Button für die Startliste platziert ist.

### Wissenswertes

Übernachtungsmöglichkeiten in Südniedersachsen/Göttingen:

Göttingen Tourismus e.V.  
Altes Rathaus, Markt 9  
37073 Göttingen  
0551 49980-0  
[zimmerreservierung@goettingen.de](mailto:zimmerreservierung@goettingen.de)  
[www.goettingen-tourismus.de](http://www.goettingen-tourismus.de)

# Eventinfo | ZFC\* komplett

**SBZW-Flachzeitfahren** am 12. Juni, Rosdorf

inkl. GÖ-Challenge-Wertung und Deutsche Feuerwehrmeisterschaft

\*12. DasBackhaus-Zeitfahrcup 2016



Seite 7 von 7

## Zum Beachten

Kontakt | Fragen

Bei Fragen zum Event zögern Sie bitte nicht, unsere Zeitfahrcup-Ansprechpartnerin zu kontaktieren:

Ines Jonscher | [orga@personal-sports.info](mailto:orga@personal-sports.info)

0151 52308437 (Mo-Fr von 18 bis 21 Uhr)

Hinweise

- ▶ Auch trotz zum Teil unterstützter Streckensicherung durch freiwillige Helfer, gilt während der gesamten Veranstaltung uneingeschränkt die **Straßenverkehrsordnung (StVO)**, Zuwiderhandlungen können zur Disqualifikation führen!
- ▶ Für alle Teilnehmer/innen besteht **Helmpflicht!**
- ▶ Es wird davon ausgegangen, dass die gültigen Teilnahmebedingungen sowie das Reglement vor der Teilnahme zur Kenntnis genommen worden sind.
- ▶ Mit der Anmeldung wird anerkannt, dass die Teilnahme auf eigenes Risiko hin erfolgt und gegen den Veranstalter sowie die Organisatoren **keinerlei Haftungsansprüche** geltend gemacht werden können. Dies gilt insbesondere für alle Personen- oder Sachschäden, die nicht auf grobe Fahrlässigkeit zurückzuführen sind.
- ▶ Von einer uneingeschränkten **Sporttauglichkeit** wird ausgegangen, diese zu prüfen obliegt dem/der Teilnehmer/in.
- ▶ **Minderjährige** (unter 18 Jahren) benötigen für einen Start eine von einem Erziehungsberechtigten unterschriebene Einverständniserklärung, die es auf unserer Homepage als Download gibt (siehe unter „Extras“ -> „Downloads“).  
[http://www.personal-sports.info/index.php?option=com\\_content&view=article&id=47&Itemid=13](http://www.personal-sports.info/index.php?option=com_content&view=article&id=47&Itemid=13)
- ▶ Mit der Anmeldung wird einer möglichen Verwendung des im Rahmen der Veranstaltung(en) entstandenen **Bildmaterials**, insbesondere einer Veröffentlichung der Bilder, durch den/die Teilnehmer/in ausdrücklich zugestimmt. Anderenfalls ist von einem Start leider abzusehen.

Sanitäranlagen

Toiletten stehen im Start-/Eventbereich zur Verfügung (Vereinshaus), Duschmöglichkeiten nur mit Einschränkungen.

**personal sports**  
Inhaber: Frieder Uflacker  
Am Steinsgraben 19  
37085 Göttingen

**Telefon**  
0551 - 99 52 414  
**Fax**  
0551 - 70 70 140

**E-Mail**  
kontakt@personal-sports.info  
**Internet**  
www.personal-sports.info

**Bankverbindung**  
Sparkasse Göttingen  
BLZ 260 500 01  
Kto. 144 402

**Steuernummer**  
2014511602